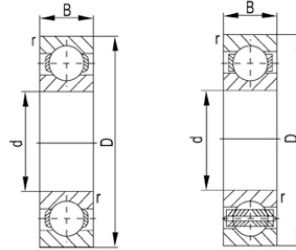
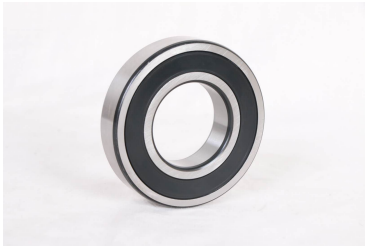


## 6300 系列



轴承型号	尺寸 [mm]				基本额定载荷 [kN]		限速 (rpm)		重量
	d	D	B	rs min	动态 [Cr]	静态 (Cor)	脂	油	Kg
6300	10	35	11	0.6	7.65	3.48	23000	27000	0.053
6301	12	37	12	1	9.72	5.08	20000	24000	0.061
6302	15	42	13	1	11.5	5.42	17000	21000	0.08
6303	17	47	14	1	13.5	6.58	16000	19000	0.109
6304	20	52	15	1.1	15.8	7.88	14000	17000	0.142
6305	25	62	17	1.1	22.2	11.5	12000	14000	0.219
6306	30	72	19	1.1	27	15.2	10000	12000	0.349
6307	35	80	21	1.5	33.2	19.2	8800	10000	0.455
6308	40	90	23	1.5	40.8	24	7800	9200	0.639
6309	45	100	25	1.5	52.8	31.8	7000	8200	0.873
6310	50	110	27	2	62	38.3	6400	7500	1.07
6311	55	120	29	2	71.6	45	5800	6800	1.37
6312	60	130	31	2.1	81.9	52.2	5400	6300	1.7
6313	65	140	33	2.1	92.7	59.9	4900	5800	2.08
6314	70	150	35	2.1	104	68.2	4600	5400	2.52
6315	75	160	37	2.1	113	77.2	4300	5000	3.02
6316	80	170	39	2.1	123	86.7	4000	4700	3.59
6317	85	180	41	3	133	96.8	3800	4500	4.23
6318	90	190	43	3	143	107	3600	4200	4.91
6319	95	200	45	3	153	119	3300	3900	5.67
6320	100	215	47	3	173	141	3200	3700	7
6321	105	225	49	3	184	153	3000	3600	8.05

## 6300 系列

6322	110	240	50	3	205	180	2900	3400	9.54
6324	120	260	55	3	207	185	2600	3100	12.4
6326	130	280	58	4	229	214	2400	2800	15.3
6328	140	300	62	4	253	246	2200	2600	18.5
6330	150	320	65	4	274	284	2100	2400	22
6332	160	340	68	4	278	286	1900	2300	26
6334	170	360	72	4	325	355	1800	2100	30.7
6336	180	380	75	4	355	405	1700	2000	35.6
6338	190	400	78	5	355	415	1600	1900	41
6340	200	420	80	5	410	500	1500	1800	46.3
6344	220	460	88	5	410	520	1400	1600	60.8