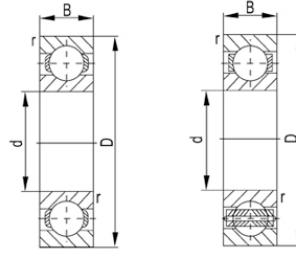
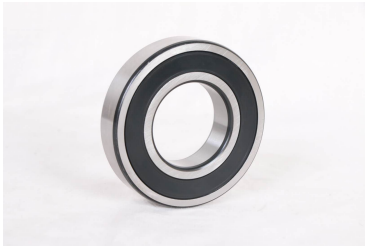


6200 系列



轴承型号	尺寸 [mm]				基本额定载荷 [kN]		限速 (rpm)		重量
	d	D	B	rs min	动态 [Cr]	静态 (Cor)	脂	油	Kg
6200	10	30	9	0.6	5.1	2.38	25000	30000	0.032
6201	12	32	10	0.6	6.82	3.05	22000	26000	0.035
6202	15	35	11	0.6	7.65	3.72	19000	23000	0.045
6203	17	40	12	0.6	9.58	4.78	18000	21000	0.064
6204	20	47	14	1	12.8	6.65	16000	18000	0.103
6205	25	52	15	1	14	7.88	13000	15000	0.127
6206	30	62	16	1	19.5	11.5	11000	13000	0.2
6207	35	72	17	1.1	25.5	15.2	9800	11000	0.288
6208	40	80	18	1.1	29.5	18	8700	10000	0.368
6209	45	85	19	1.1	31.5	20.5	7800	9200	0.416
6210	50	90	20	1.1	35	23.2	7100	8300	0.463
6211	55	100	21	1.5	43.4	29.4	6400	7600	0.607
6212	60	110	22	1.5	52.4	36.2	6000	7000	0.783
6213	65	120	23	1.5	57.2	40.1	5500	6500	0.99
6214	70	125	24	1.5	62.2	44.1	5100	6000	1.07
6215	75	130	25	1.5	67.4	48.3	4800	5600	1.18
6216	80	140	26	2	72.7	53	4500	5300	1.4
6217	85	150	28	2	84	61.9	4200	5000	1.79
6218	90	160	30	2	96.1	71.5	4000	4700	2.15
6219	95	170	32	2.1	109	81.9	3700	4400	2.62
6220	100	180	34	2.1	122	93.1	3500	4200	3.14
6221	105	190	36	2.1	133	105	3400	4000	3.7

6200 系列

6222	110	200	38	2.1	144	117	3200	3800	4.36
6224	120	215	40	2.1	155	131	2900	3400	5.15
6226	130	230	40	3	167	146	2700	3100	5.82
6228	140	250	42	3	166	150	2500	2900	7.57
6230	150	270	45	3	176	168	2300	2700	9.41
6232	160	290	48	3	185	186	2100	2500	11.7
6234	170	310	52	4	212	223	2000	2400	14.5
6236	180	320	52	4	227	241	1900	2200	15.1
6238	190	340	55	4	255	281	1800	2100	18.2
6240	200	360	58	4	269	310	1700	2000	21.6
6244	220	400	65	4	297	365	1500	1800	30.2