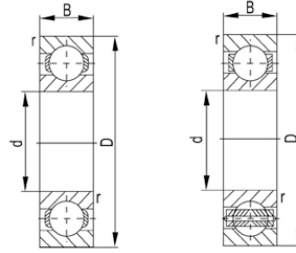
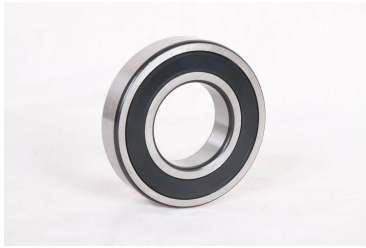


6000 系列



| 轴承型号 | 尺寸 [mm] |     |    |        | 基本额定载荷 [kN] |          | 限速 (rpm) |       | 重量    |
|------|---------|-----|----|--------|-------------|----------|----------|-------|-------|
|      | d       | D   | B  | rs min | 动态 [Cr]     | 静态 (Cor) | 脂        | 油     | Kg    |
| 6000 | 10      | 26  | 8  | 0.3    | 4.58        | 1.98     | 29000    | 34000 | 0.019 |
| 6001 | 12      | 28  | 8  | 0.3    | 5.1         | 2.38     | 26000    | 30000 | 0.022 |
| 6002 | 15      | 32  | 9  | 0.3    | 5.58        | 2.85     | 22000    | 26000 | 0.031 |
| 6003 | 17      | 35  | 10 | 0.3    | 6           | 3.25     | 20000    | 24000 | 0.04  |
| 6004 | 20      | 42  | 12 | 0.6    | 9.38        | 5.02     | 18000    | 21000 | 0.068 |
| 6005 | 25      | 47  | 12 | 0.6    | 10          | 5.85     | 15000    | 18000 | 0.078 |
| 6006 | 30      | 55  | 13 | 1      | 13.2        | 8.3      | 13000    | 15000 | 0.11  |
| 6007 | 35      | 62  | 14 | 1      | 16.2        | 10.5     | 12000    | 14000 | 0.148 |
| 6008 | 40      | 68  | 15 | 1      | 17.2        | 11.8     | 10000    | 12000 | 0.185 |
| 6009 | 45      | 75  | 16 | 1      | 21          | 14.8     | 9200     | 11000 | 0.23  |
| 6010 | 50      | 80  | 16 | 1      | 22          | 16.2     | 8400     | 9800  | 0.258 |
| 6011 | 55      | 90  | 18 | 1.1    | 30.2        | 21.8     | 7700     | 9000  | 0.362 |
| 6012 | 60      | 95  | 18 | 1.1    | 31.5        | 24.2     | 7000     | 8300  | 0.385 |
| 6013 | 65      | 100 | 18 | 1.1    | 30.5        | 25.2     | 6500     | 7700  | 0.435 |
| 6014 | 70      | 110 | 20 | 1.1    | 38.1        | 30.9     | 6100     | 7100  | 0.602 |
| 6015 | 75      | 115 | 20 | 1.1    | 39.6        | 33.5     | 5700     | 6700  | 0.638 |
| 6016 | 80      | 125 | 22 | 1.1    | 47.6        | 39.8     | 5300     | 6200  | 0.85  |
| 6017 | 85      | 130 | 22 | 1.1    | 49.5        | 43.1     | 5000     | 5900  | 0.89  |
| 6018 | 90      | 140 | 24 | 1.5    | 58.2        | 49.7     | 4700     | 5600  | 1.16  |
| 6019 | 95      | 145 | 24 | 1.5    | 60.4        | 53.9     | 4500     | 5300  | 1.21  |
| 6020 | 100     | 150 | 24 | 1.5    | 60.2        | 54.2     | 4200     | 5000  | 1.25  |
| 6021 | 105     | 160 | 26 | 2      | 72.3        | 65.8     | 4000     | 4700  | 1.59  |

## 6000 系列

|      |     |     |    |     |     |      |      |      |      |
|------|-----|-----|----|-----|-----|------|------|------|------|
| 6022 | 110 | 170 | 28 | 2   | 82  | 73   | 3800 | 4500 | 1.96 |
| 6024 | 120 | 180 | 28 | 2   | 85  | 79.5 | 3500 | 4100 | 2.07 |
| 6026 | 130 | 200 | 33 | 2   | 106 | 101  | 3200 | 3800 | 3.16 |
| 6028 | 140 | 210 | 33 | 2   | 110 | 109  | 3000 | 3500 | 3.35 |
| 6030 | 150 | 225 | 35 | 2.1 | 126 | 126  | 2800 | 3200 | 4.08 |
| 6032 | 160 | 240 | 38 | 2.1 | 143 | 144  | 2600 | 3000 | 5.05 |
| 6034 | 170 | 260 | 42 | 2.1 | 168 | 172  | 2400 | 2800 | 6.76 |
| 6036 | 180 | 280 | 46 | 2.1 | 189 | 199  | 2300 | 2700 | 8.8  |
| 6038 | 190 | 290 | 46 | 2.1 | 197 | 215  | 2100 | 2500 | 9.18 |
| 6040 | 200 | 310 | 51 | 2.1 | 218 | 243  | 2000 | 2400 | 11.9 |